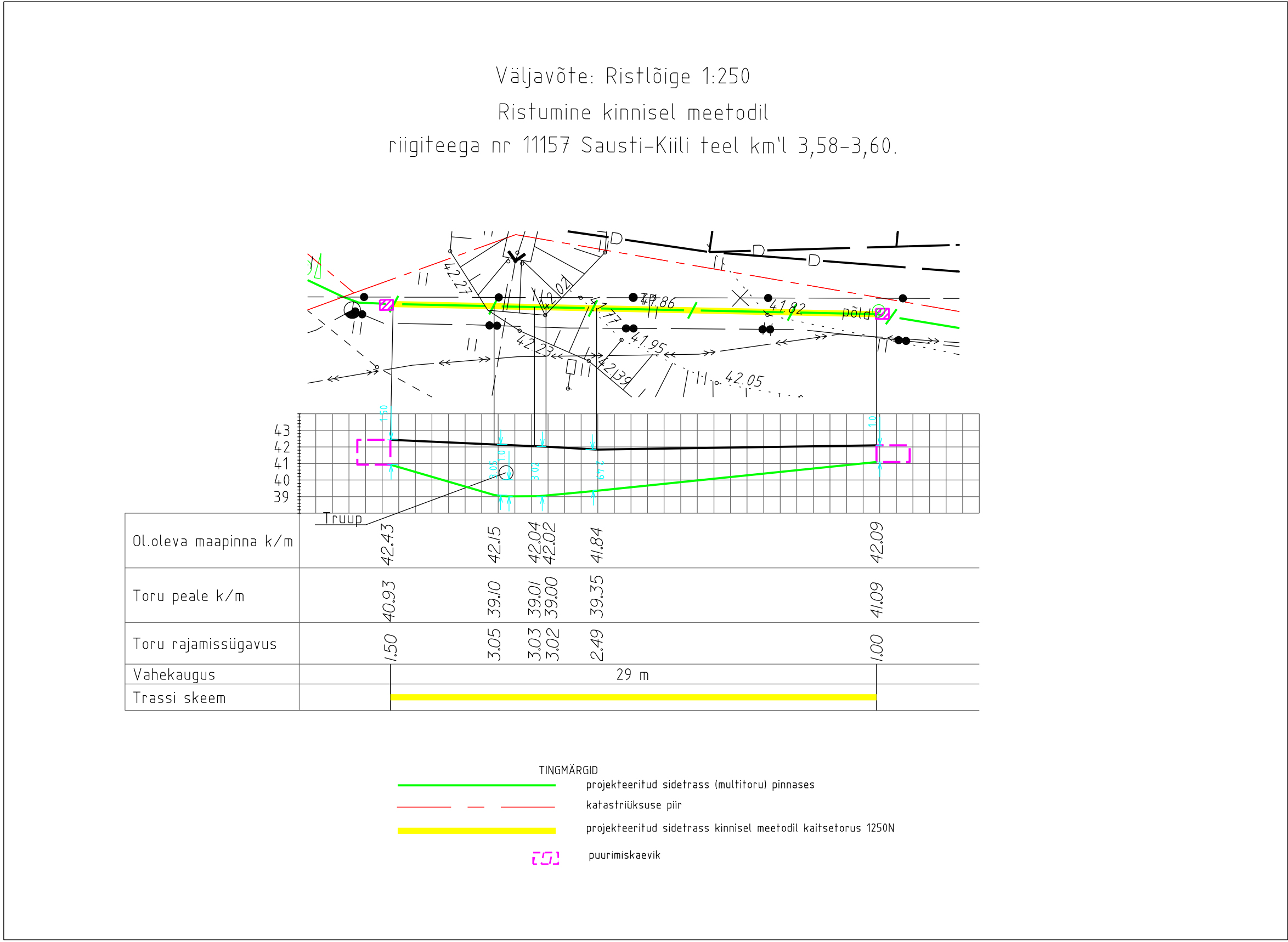
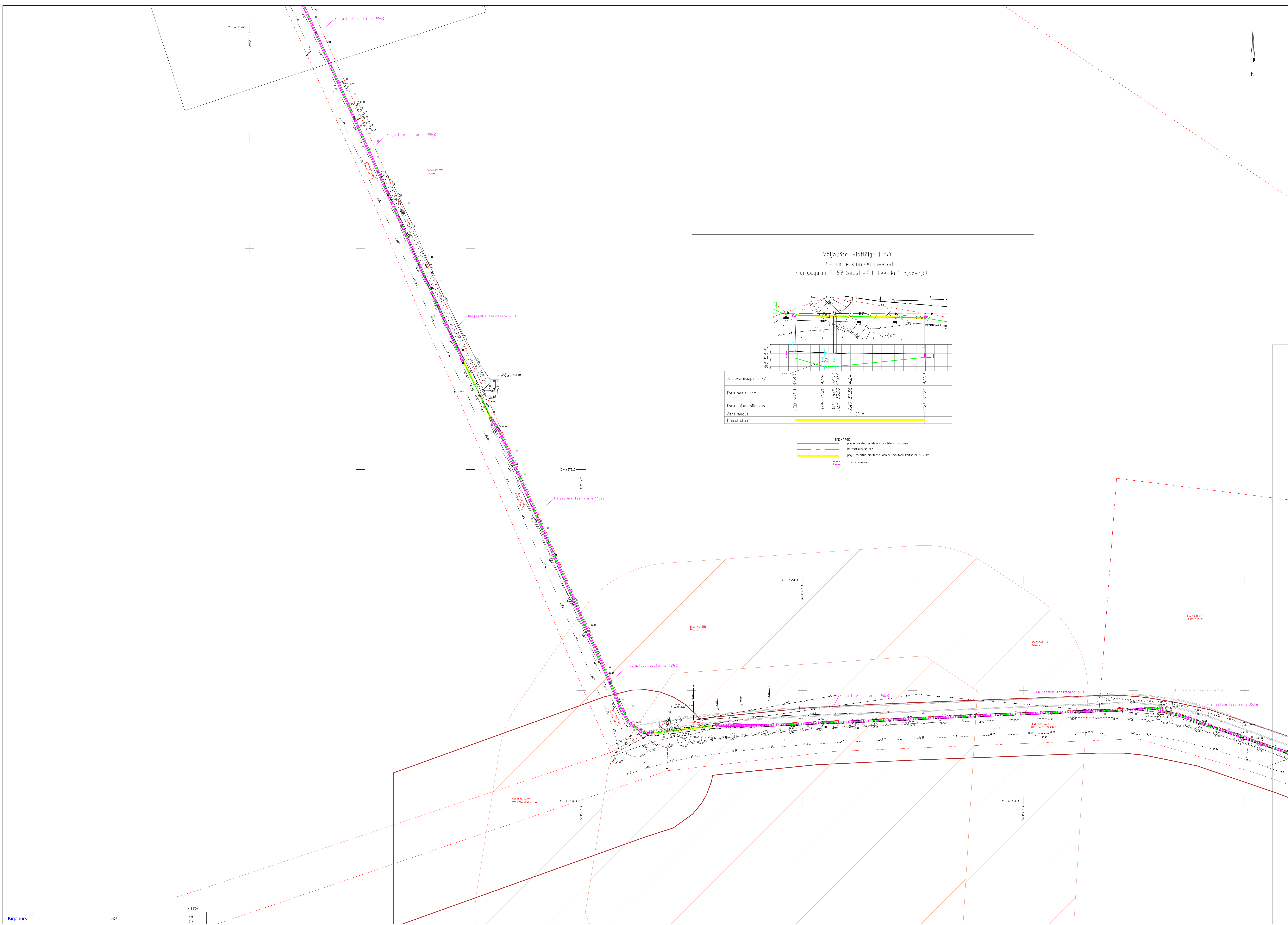


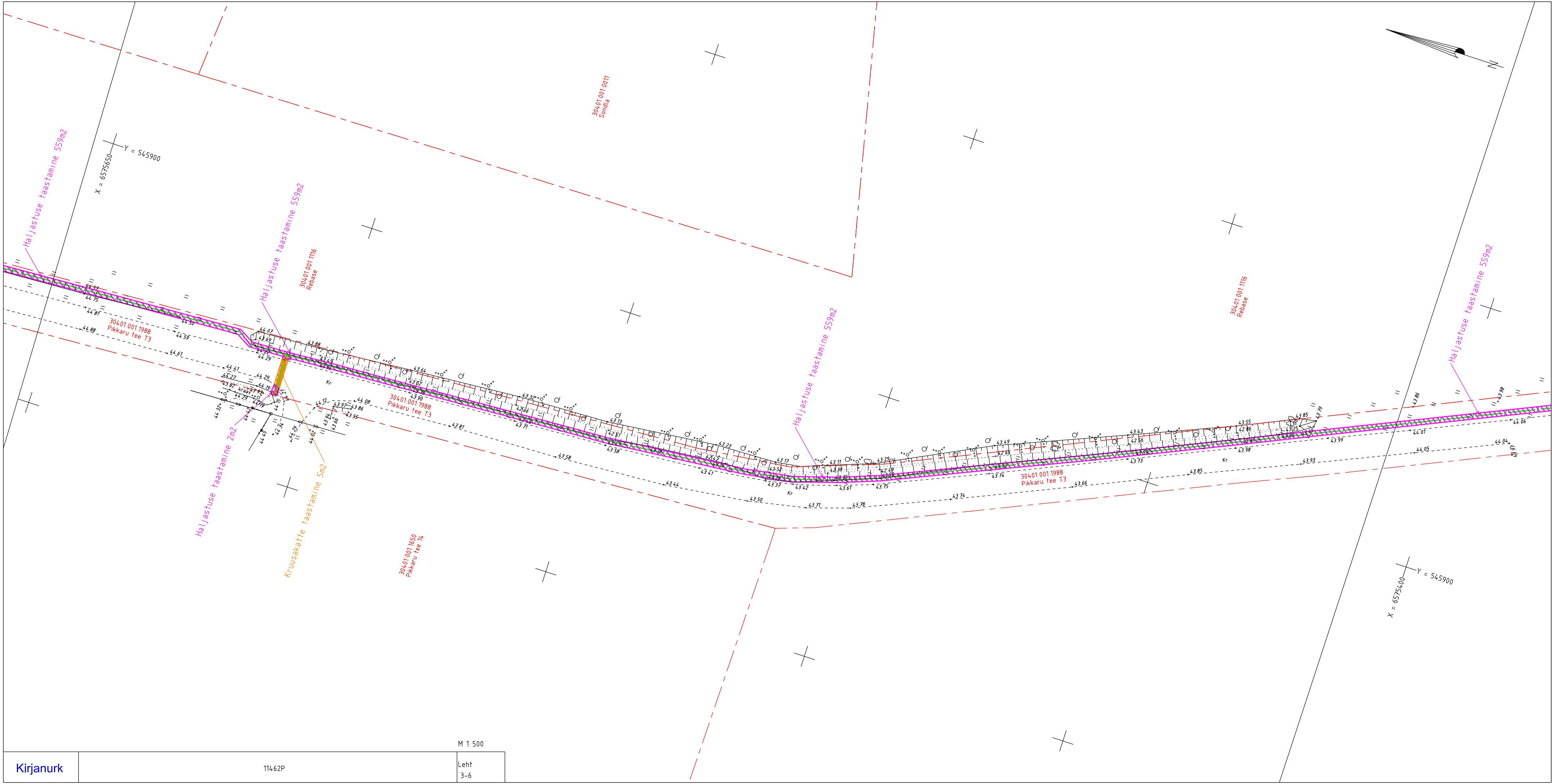
Märkused

- Projekti koostamisel oli aluseks Kirjanurk OÜ poolt aprill 2024.a koostatud töö nr. 11462G.
- Koordinaadid L-EST 97 koordinaatide süsteemis. Kõrgused EH2000 süsteemis.
- Projekteeritud sidetrassi paigaldussügavus haljasalal on 0,7m, tee all 1,0m, kraavi põhjast 1,0m, truubi põhjast min. 1m sügavusele. **Riigitee maaüksusel** on paigaldamissügavus haljasalal min 1,0m, ristumisel sissesõidu teega min 1,2m ja tee muldest kuni 1m kaugusel 1,2m (asendiplaanil ära näidatud vastavad kohad).
- Tööde teostamisel tuleb lähtuda liinirajatiste kaitsevööndis tegutsemise eeskirjast.
- Töid tuleb teostada vastavalt kõikidele kehtivatele seadustele, normidele, standarditele, nõuetele ja tehnoloogiatele.
- Enne ehitustööde alustamist määrata olemasolevate kommunikatsioonide täpsed sügavused.
- Peale tööde lõppu tihendada trassi paigaldusjälg ja taastada eelnev olukord.
- Korrastada ja taastada riigiteemaal haljastus kasvumulla ja murukülviga vastavalt "Teetööde tehniliste kirjelduste" peatükis nr 9-Maastikukujundustööd" toodud kvaliteedinõuetele.

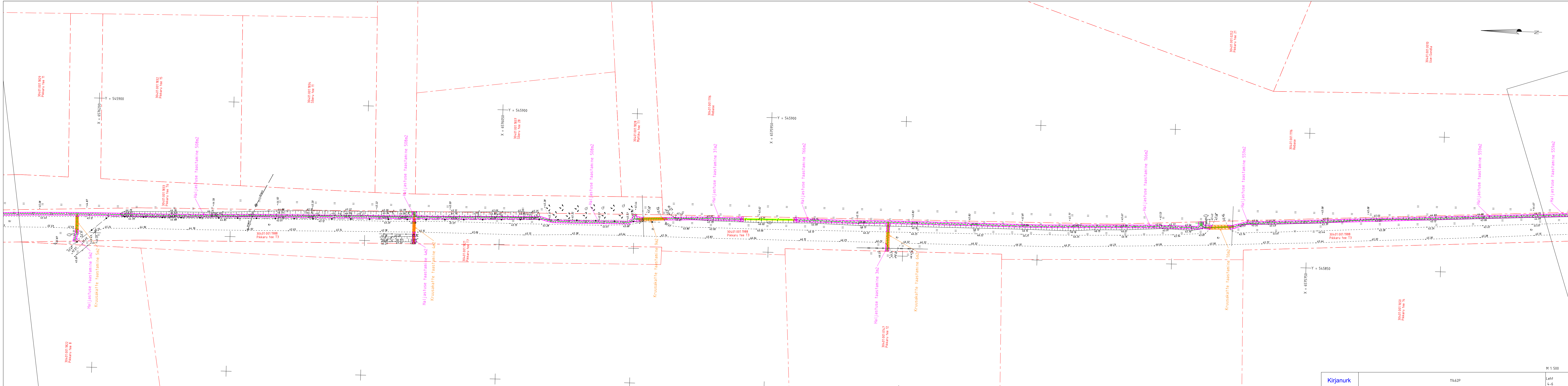
- TINGIMÄRGI:
- KATASTRILÜKSUSTE PIIRID
 - PROJEKTEERITUD SIDETRASS PINNASES (VALGUSKAABEL KAITSTA PINNASES MULTITORUGA TERVE SIDETRASSI ULATUS, MIKROTORU PEAB VASTAMA JÜHENDIS "NÕUDED TEHNIVÕRKUDELE JA -RAJATISTE TEEMALE KAVANDAMISEL" TABELIS 1 TOODUD KAITSETORU RÕNGASJÄIKUSE NÕUETELE)
 - PUURIMISKAEVIK
 - PROJEKTEERITUD KAITSETORU KINNISEL LÄBIMINEKUL 1250N
 - PROJEKTEERITUD KAITSETORU 1250N
 - PROJEKTEERITUD MARKERPALL
 - PROJEKTEERITUD SIDEKAEVUD
 - PROJEKTEERITUD TUNNUSPOST
 - OLEMASOLEV SIDEKAEV
 - OLEMASOLEV SIDE KAABLIKANALISATSIOON
 - PROJEKTI ALALE JÄÄB ARHEOLOGLINE KINNISMÄLESTIS ASULAKOHT (REG-NR. 17960) KAITSEVÖÖNDIGA
 - TRANSPORDIGA SEOTUD KAITSEVÖÖND
 - MAAPARANUSEGA SEOTUD KAITSEVÖÖND
 - KIIRVÖÖL OÜ TÖÖ NR 448/21
 - PROJ. VEETORUSTIK
 - PROJ. ISEVÖÖLNE KANALISATSIOON
 - KLM Projekt OÜ TÖÖ NR 150317
 - PROJEKTEERITUD ASFALKATTE SERV
 - PROJEKTEERITUD NÖLV
 - PROJEKTEERITUD ASFALKATTE SERV, PUUDUB NÕUSOLEK MAAOMANKEGA
 - PROJEKTEERITUD NÖLV
 - TAASTAMINE:
 - PROJEKTEERITUD HALJASTUSE TAASTAMINE KOKKU 2946M2
 - PROJEKTEERITUD PINNASKATTE TAASTAMINE KOKKU 8M2
 - PROJEKTEERITUD KILLUSTIK/KRUUSAKATTE TAASTAMINE KOKKU 88M2

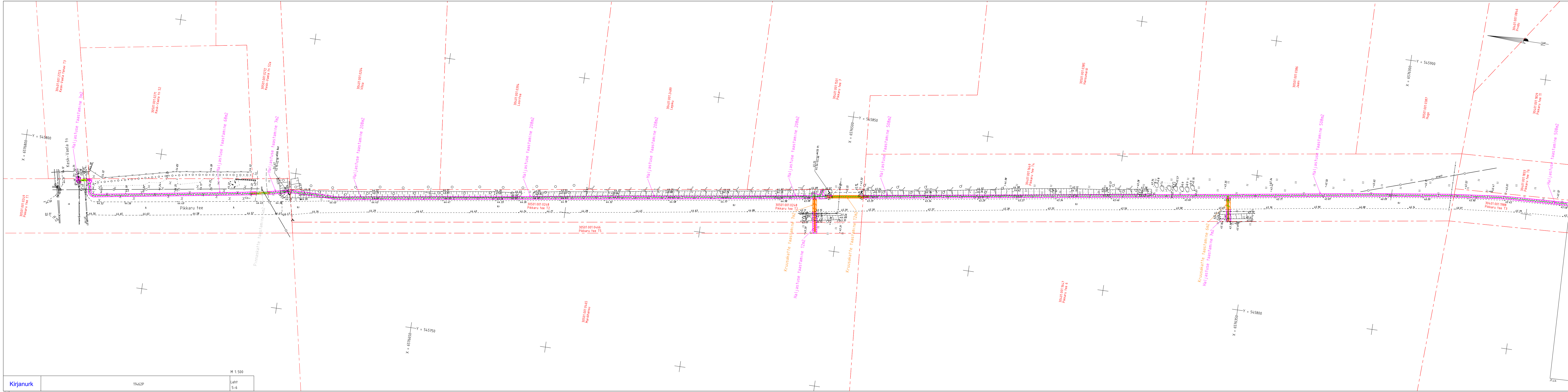
Märkused: Koordinaadid L-EST97 süsteemis, kõrgused EH2000 süsteemis. Katastrilüksuste piirid väljendatud Maa-ameti 28.04.2024. Kõik "TID" esitatud andmed on informatsioonid.			
TÖÖ NR	11462P	DRUKIT	Pikkaru, Pindla tee ja Ääre tänava sõiduteed
TÖÖ KOOD		ADRESS	Harju maakond, Kiti vald, Väike küla, Sauchi küla ja Kiti alev
KOOSTAS	L. Harju	PAAL	11462P Asendiplaan.dgn
KONTROLLIS	H. Järman	HOOTAJA	LEHT
KOOSTATUD	26.04.2024	1:500	1 / 6 Asendiplaan

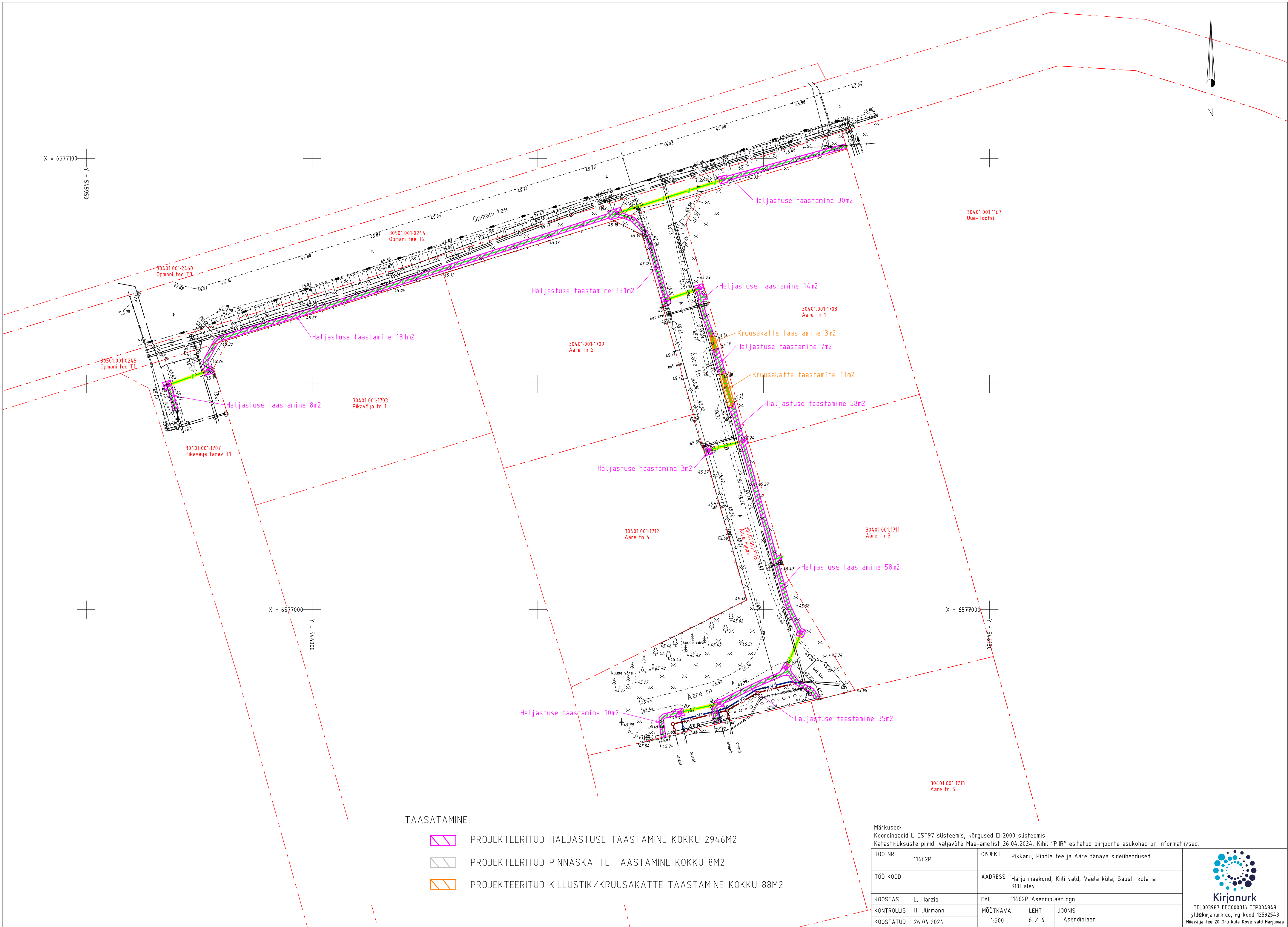







M 1:500







TAASATAMINE:

-  PROJEKTEERITUD HALJASTUSE TAASTAMINE KOKKU 2946M2
-  PROJEKTEERITUD PINNASKATTE TAASTAMINE KOKKU 8M2
-  PROJEKTEERITUD KILLUSTIK/KRUUSAKATTE TAASTAMINE KOKKU 88M2

Märkused:
Koordinaadid L-EST97 süsteemis, kõrgused EH2000 süsteemis
Katastriüksuste piirid: väljavõte Maa-ametist 26.04.2024. Kihil "PIIR" esitatud piirjoonte asukohad on informatiivsed.

TÖÖ NR	11462P	OBJEKT	Pikkaru, Pindle tee ja Ääre tänava sideühendus		
TÖÖ KOOD		AADRESS	Harju maakond, Kiili vald, Vaela küla, Sausti küla ja Kiili alev		
KOOSTAS	L. Harzia	FAIL	11462P_Asendiplaan.dgn		
KONTROLLIS	H. Jürmann	MÕÕTKAVA	1:500	LEHT	6 / 6
KOOSTATUD	26.04.2024			JOONIS	Asendiplaan



Kirjanurk
TEL003987 EEO000316 EEP004848
yld@kirjanurk.ee, rg-kood 12592543
Hievalja tee 20 Oru küla Kose vald Harjumaa